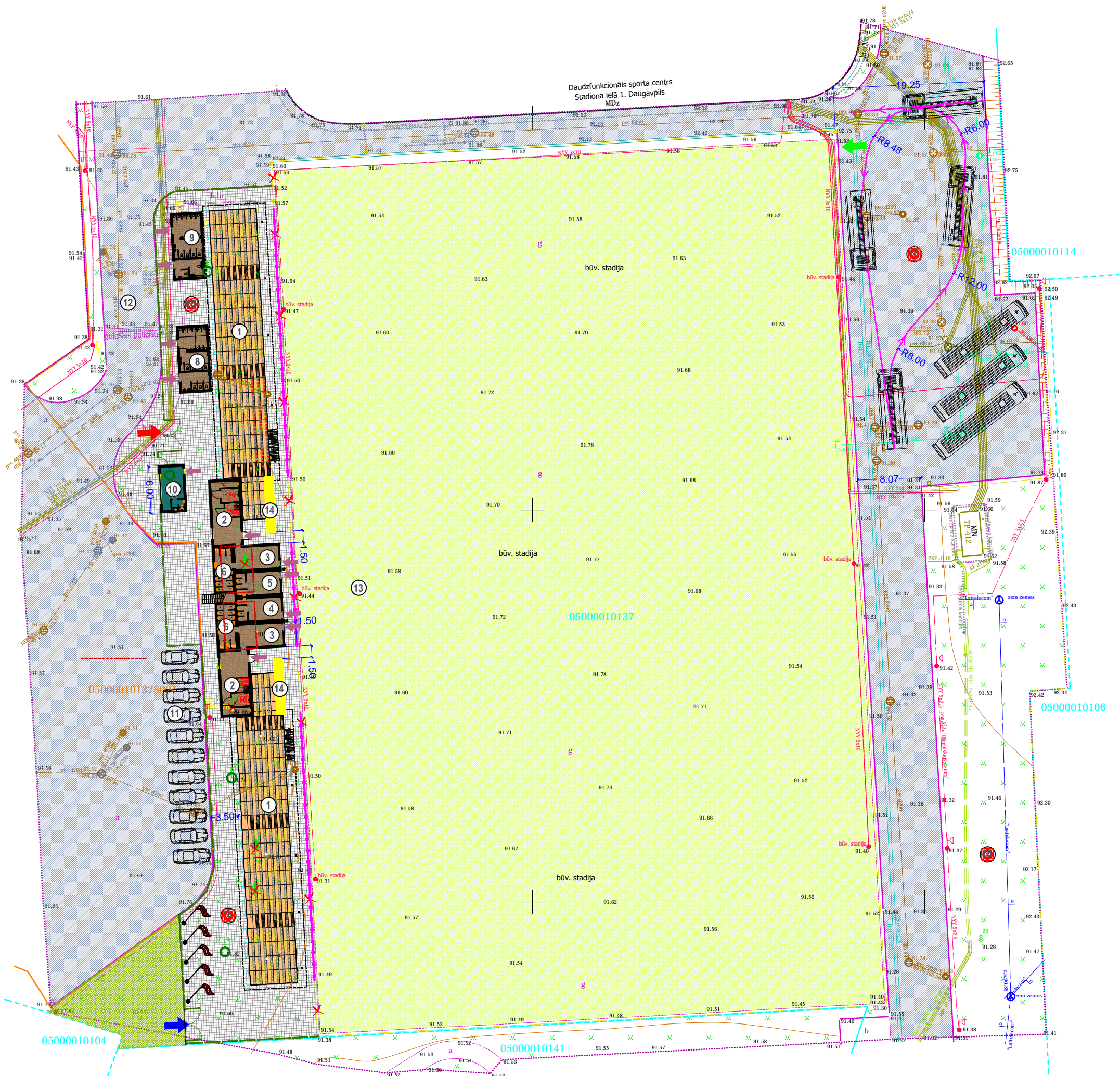


ĢENERĀLPLĀNS, 2. KĀRTA M1:500



Ūzmaniību!  
Plāns sastādīts Latvijas normālo augstumu  
sistēmā epochā 2000,5 (LAS-2000,5).

REĢISTRĒTS  
DAUGAVPILS PILSĒTAS DOME  
PILSĒTPĀRVALDES UN BŪVniecības DEPARTAMENTA  
AUGŠTĀS DETALIZĀCĪJAS TOPOGRAFISKĀS INFORMĀCIJAS  
DATUMS  
13.11.2017 Nr. 2 - 6.1/247  
L. Batmanova

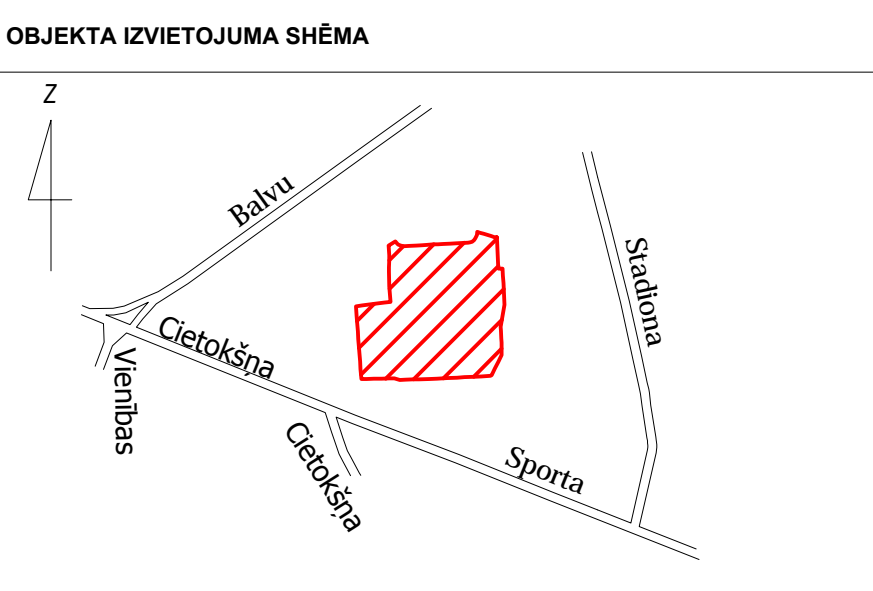
Piezīmes: 1.Topogrāfiskā uzmērīšana veikta 2017.gada 27. oktobrī, uzmērītas teritorijas platība: 1.5ha. 2.Inženiertehniskās komunikācijas uznestas pēc ekspluatējošo organizāciju materiāliem un apsekotas dabā. 3.Izmantoti Valsts zemes dienesta Nekustamā Ipašuma kadastra reģistra informācijas sistēmas dati. Dati saņemti no www.kadastrs.lv Nr.409096.edoc no 31.10.2017. 4.Zemes vienību robežas ir attēlotas atbilstoši zemes kadastrālās uzmērīšanas un vietējā ģeodēziskā tīkla precizitātei un var nesakrist ar situāciju plānā. 5.Topogrāfiskie apzīmējumi ir attēloti atbilstoši 2012.gada 24.aprīļa MK Noteikumu Nr.281 1.pielikumam. 6.Ģeodēziskā pamatojuma dati:Mērījumu piesaiste LKS-92 koordinātu sistēmai veikta ar parametrisko metodi LatPos Bāzes stacijām. Mērījumi veikti izmantojot Trimble VRS Now TEC korekciju servisu. Noteikšanai izmantots firmas Trimble uztvērējs R8s GNNS. Uzmērīšana veikta reāla laikā.			
Pasūtītājs: SIA "REM PRO"			
Objekta adrese: Būvprojekta izstrāde, saskaņošanas būvvaldē un autoruzraudzība būvdarbu veikšanas laikā triebņu izbūvei un moduļu ēku novietošanai pie esošā futbola laukuma, Staciona ielā 1, Daugavpilī.			
Objekta ID: T-2017/102	Plānšētes: 2443-52-13.1.		
	Valdes priekšsēdētājs	V.Kravcevičs	31.10.2017.
	Ģeodēzijas inženieris	V.Kravcevičs (seriāls Nr. 20.01.2017)	27.10.2017.
	Pazemes kom. inženieris	A.Semjonovs	27.10.2017.
	Komp.apstrāde	V.Kravcevičs	31.10.2017.

LKS-92 TM koordinātu sistēma Latvijas normālo augstumu sistēma (LAS-2000,5)		
TM projekcijas mēroga koeficients m=0.999903		
Lapa	Lapas	Mērogs
1	1	1:500
SIA "Parnas GEO"		
Vien.reģ. Nr.:41503066293		
Biroja adrese: 18.Novembra iela 68,Daugavpils, LV-5404 Tālr./faks:65426470/65426478 Epasts:info@parnasgeo.eu		

EKSPLOATĒJOŠO ORGANIZĀCIJU APLIECINĀJUMS PAR PLĀNA UZRĀDĪTO APAKŠZEMJU KOMUNIKĀCIJU ATBILSTĪBU ŠO ORGANIZĀCIJU ARHĪVU MATERIĀLIEM						
Organizācija	Komunikācija	Paraksts	Datums	Uzvārds	Piezīmes	
AS"Sadales tīkls"	elektr. kab.	Paraksts	07.11.2017.	V.Jevsejevs		
SIA"Lattelecom"	tel.kab.	Paraksts	06.11.2017.	A.Prudņikovs	37.8-10/541/1985	
AS"Latvijas Gāze"	gāze	Paraksts	03.11.2017.	V.Larionovs		
PAS "Daugavpils siltumtīkli"	siltums	Paraksts	03.11.2017.	J.Juhņeviča		
"Daugavpils ūdens"	ūdens un kanal.	Paraksts	06.11.2017.	S.Egorchenkov		
Komunālās saimniecības pārvalde	apgaism. kab.	Paraksts	06.11.2017.	S.Afanasjeva		
Komunālās saimniecības pārvalde	lietus kanal.	Paraksts	06.11.2017.	A.Džeriņš		
"Dautkom TV"	televīzijas. kab.	Paraksts	06.11.2017.	R.Artimevičs		
"Labiekārtošana-D"	apgaism. kab.	Paraksts	06.11.2017.	J.Platkovs		
VAS"LVRTC"	tel.kab.	Paraksts	06.11.2017.	E.Hāns	UV-9923.edoc	
SIA "Pik"	ūdens un kanal.	Paraksts	13.11.2017.	O.Karnauhovs		
SIA "Daugavpils Olimpiskis centrs"	vietējie tīkli	Paraksts	06.11.2017.	A.Kovaļovs		
Daugavpils pilsētas domes Pilsētpārvaldes un būvniecības departaments	sarkanas līnijas	Paraksts	31.10.2017.	I.Ancāne	Stadiona1_EXP.edoc	

ĒKU/BŪVJU EKSPLIKĀCIJA			
NR. PLĀNĀ	NOSAUKUMS	STĀVS	APJOMS
1	TRIBĪNES UN NOJUME (2 KOMPL.)		600m²
2	SPORTISTU ĢĒRBTVUVE 8,5x4m (2 GAB.) 1 tualete, 2 dušas	1	68 m²
3	SPORTISTU ĢĒRBTVUVE 6x3,3m (2 GAB.)	1	39,6 m²
4	TRENERU ĢĒRBTVUVE 6x3,3m (1 GAB.) 1 tualete, 3 dušas	1	19,8 m²
5	TIESNEŠU ĢĒRBTVUVE 6x3,3m (1 GAB.) 1 tualete, 3 dušas	1	19,8 m²
6	SPORTISTU ĢĒRBTVUVE 6x2,5m (2 GAB.) 3 tualete, 5 dušas	1	30 m²
7	ADMINISTRĀCIJA 6x4m (2 GAB.) 1 tualete, 1 duša	2	48 m²
8	APMEKLĒTĀJU TUALETE 8,5x4m (1 GAB.)	1	34 m²
9	APMEKLĒTĀJU TUALETE 8,5x4m (1 GAB.) (cilvēkiem ar īpašām vajadzībām)	1	34 m²
10	KASES, SARGA POSTENIS 6x3,3m (1 GAB.) 1 tualete, 1 dušas	1	19,8 m²
11	ESOŠAS AUTOSTĀVVIETAS		
12	ESOŠA BRAUKTUVE		
13	ESOŠS FUTBOLA LAUKUMS		
14	REZERVES UN TIESNEŠU SOLIŅI (2 GAB.)	1	14.0 m²
15	APGAISMOJUMA MASTS h=28m (4 GAB.)		51.8 m²

PIEŅEMTIE APZĪMĒJUMI	
APZ. PLĀNĀ	NOSAUKUMS
---	ZEMES GABALA ROBEŽA
---	PĀRLIEKAMS TERITORIJAS NOŽOĢOJUMS (1. KĀRTA)
---	PROJ. BETONA BRUĢA SEGUMS (1. KĀRTA)
---	PROJ. ZAĻĀ ZONA (ZĀLIENS, 1. KĀRTA)
---	PĀRSTĀDĀMAS EGLES (VIETA PRECIZĒJAMA, 1. KĀRTA)
---	PROJEKTĒTS TERITORIJAS NOŽOĢOJUMS H-2m (1. KĀRTA)
---	TRIBĪNES
---	JUMTA PĀRKARES PROJEKCIJA
---	SPORTISTU ĢĒRBTVUVE
---	TRENERU UN TIESNEŠU ĢĒRBTVUVE
---	OTRĀ STĀVA KONTŪRLĪNIJA
---	APMEKLĒTĀJU TUALETE
---	KASES
---	ESOŠS FUTBOLA LAUKUMS
---	ESOŠS ASFALTĒTS CEĻŠ
---	IEEJAS TRIBĪNĒS
---	IEEJAS EKĀS
---	SERVISA IEBRAUKTUVE (LAUKUMA APKOPES VAJADZĪBĀM)
---	GALVENĀ IEEJA LAUKUMA TERITORIJĀ
---	SPORTISTU IEEJAS VĀRTI (ESOŠI)
---	TRANSPORTA KUSTĪBAS TRAJEKTORIJA
---	SĒTAS PIRMS TRIBĪNĒM



TEHNISKI/EKONOMISKIE RĀDĪTAJI		
NOSAUKUMS	MĒRVENĪBA	APJOMS
PROJEKTĒTĀS TRIBĪNĒS (APBŪVES LAUKUMS)	m²	523.2
PROJ. MODUĻU ĒKU (APBŪVES LAUKUMS)	m²	271.2
BETONA BRUĢA SEGUMS (1. KĀRTA)	m²	1734.3
ZAĻĀ ZONA (ZĀLIENS, 1. KĀRTA)	m²	161.5
PROJ. ŽOGS (1. KĀRTA)	m	174.0
PROJ. VARTI (1. KĀRTA)	gb.	2
BŪVES GALVENAIS LIETOŠANAS VEIDS (KLASIFIKĀCIJAS NR.)		2412

Šajā būvprojektā ir iekļautas un izstrādātas visas nepieciešamās daļas atbilstoši būvatļaujā ietvertajiem nosacījumiem.

Būvprojekta vadītājs \_\_\_\_\_ Vera Kladovsčikova  
(VĀRDS UZVĀRDS)  
1-00-207  
(SERTIFIKĀTĀ NR.)

(DATUMS) \_\_\_\_\_ (PARAKSTS) \_\_\_\_\_

Šī būvprojekta ĢP sadaļas risinājumi atbilst Latvijas būvnormatīvu un citu normatīvo aktu, kā arī tehnisko un īpašo noteikumu prasībām.

Būvprojekta daļas vadītājs \_\_\_\_\_ Vera Kladovsčikova  
(VĀRDS UZVĀRDS)  
1-00-207  
(SERTIFIKĀTĀ NR.)


(DATUMS) \_\_\_\_\_ (PARAKSTS) \_\_\_\_\_

Skaņojums ar pasūtītāju \_\_\_\_\_ Daugavpils pilsētas dome  
Projekta risinājumam piekristu:

(datums) \_\_\_\_\_ (paraksts) \_\_\_\_\_

Skaņojums ar zemes gabala īpašnieku \_\_\_\_\_ Daugavpils pilsētas dome  
Projekta risinājumam piekristu:

(datums) \_\_\_\_\_ (paraksts) \_\_\_\_\_

<div><div>REM PRO</div></div> <div>ARHITEKTU BIROJS <b>REM PRO</b> LR Uzdevuma reģ.Nr. 41503041904 Būvkomersanta reģ.Nr. 4827-R Mūlīša iela 1A, Rīga, LV-1010, Latvija tālr./fax. 67113941, e-mail: rga@rem.lv 18.Novembra 37A, Daugavpils, LV-5401, Latvija</div>			Būvniecības ierosinātais / Pasūtītājs		DAUGAVPILS PILSĒTAS DOME Reģ.Nr. 90000077325 Kr.Valdemāra iela 1, Daugavpils, LV-5401					Projekta Nr. 17STAD		
Būvprojekta nosaukums un adrese			TRIBŪŅU IZBŪVE UN MODUĻU ĒKU NOVIETOŠANA PIE ESOŠĀ FUTBOLA LAUKUMA STADIONA IELĀ 1, DAUGAVPILS									
Amata nosaukums			Vārds,uzvārds		Datums		Rasējums					
BPV			V.Kladovščikova		20.04.2018		ĢENERĀLPLĀNS, 2. KĀRTA					
BPDV			V.Kladovščikova		20.04.2018		Stadija	Projekta sadaļa	Rasējuma nr.	Lapu skaits	Mērogs	Arhīva reģistrācijas Nr.
Izstrādāja			M.Tabaka		20.04.2018		BP	ĢP	03		M1:500	REM_1817